

# habitat Poble Nou

(Barcelona)

## HABITATGE

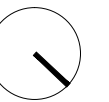
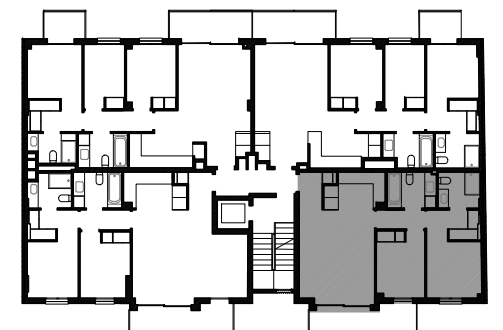
Habitatge tipus **V2.3**

Planta **1-2**

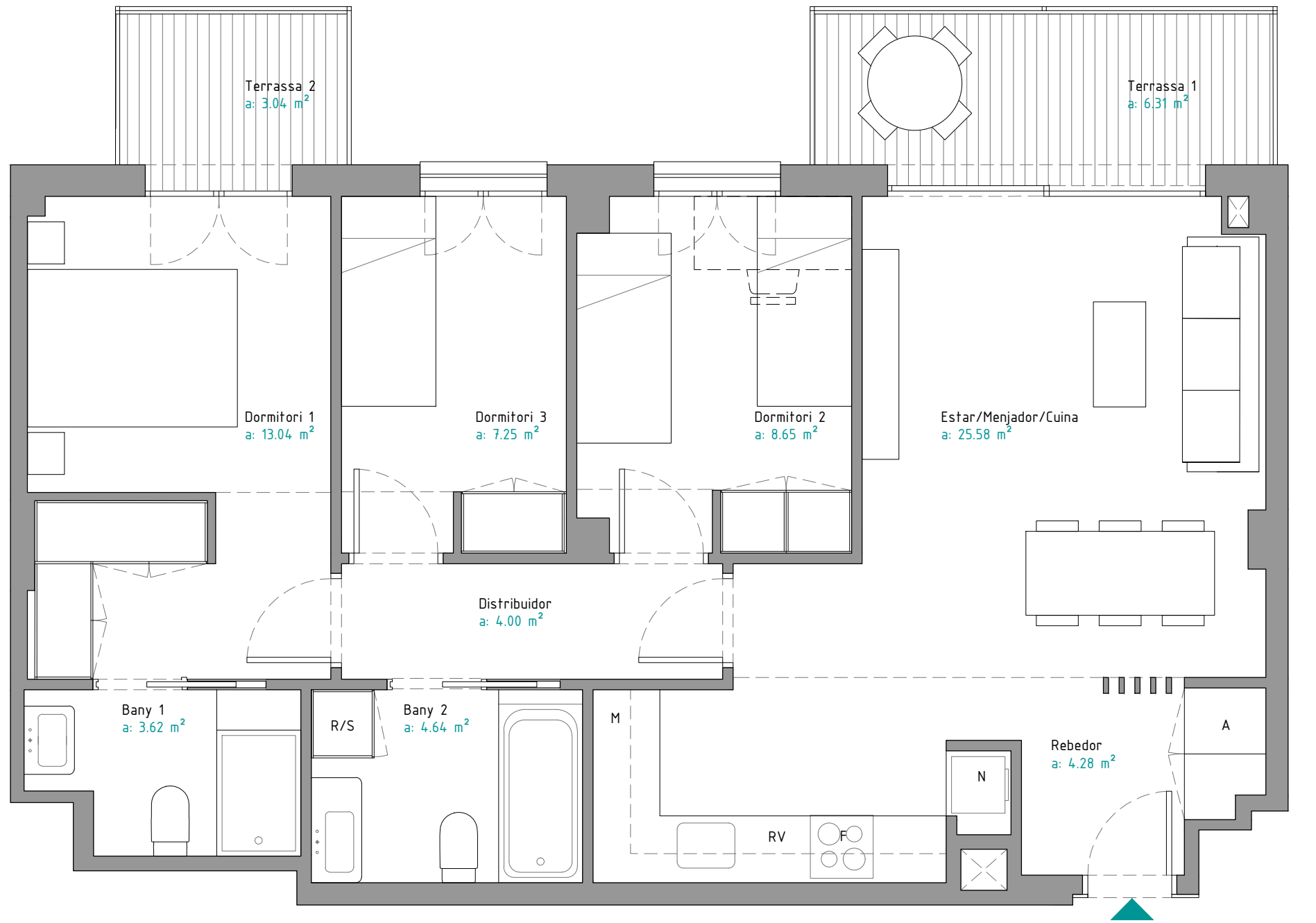
Porta **D**

### Superfícies

Superfície útil habitatge	61.45 m <sup>2</sup>
Superfície útil de terrassa	6.83 m <sup>2</sup>
Superfície útil total habitatge	68.28 m <sup>2</sup>
Superfície construïda habitatge	71.19 m <sup>2</sup>
Superfície construïda de terrassa	7.26 m <sup>2</sup>
Superfície construïda total	78.45 m <sup>2</sup>



VERSÍO 3



# habitat Poble Nou

(Barcelona)

## HABITATGE

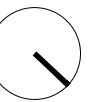
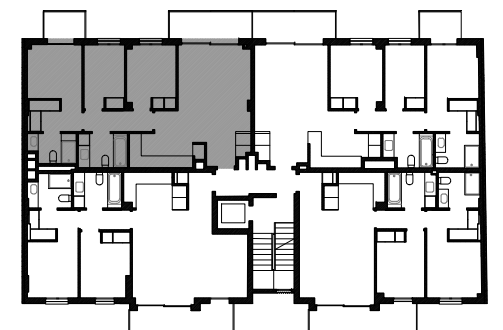
Habitatge tipus **V3.6**

Planta **1-2-3**

Porta **B**

### Superfícies

Superfície útil habitatge	71.06 m <sup>2</sup>
Superfície útil de terrassa	9.35 m <sup>2</sup>
Superfície útil total habitatge	80.41 m <sup>2</sup>
Superfície construïda habitatge	81.81 m <sup>2</sup>
Superfície construïda de terrassa	10.02 m <sup>2</sup>
Superfície construïda total:	91.83 m <sup>2</sup>



VERSÍO 3